

# RÉUNION PUBLIQUE – SAINT-RIQUIER (80)

COULONVILLERS, MAISON-ROLAND, ONEUX, SAINT-RIQUIER

Jeudi 26 septembre 2024

# COMMENT JE BASCULE SUR LA FIBRE.



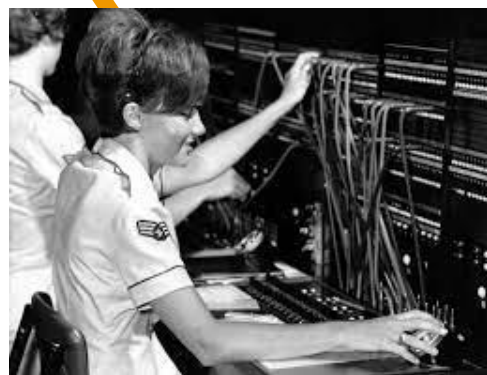
- Pourquoi faut-il passer sur la fibre ?
- Le réseau fibre
- Vérifier mon éligibilité
- Choisir un opérateur fibre
- Le raccordement fibre
- Questions/Réponses

**POURQUOI  
FAUT-IL PASSER  
SUR LA FIBRE ?**



# L'ÉVOLUTION DES USAGES SUR LE CUIVRE

1880



1940-1980



1980



1990

2000

2020



# LES 3 RAISONS DE LA FERMETURE DU CUIVRE



## SOCIÉTALE

Des usages en évolution et qui s'accroissent : baisse de 47% des lignes cuivre entre 2018 et 2022.



## ÉCONOMIQUE

Un empilement des réseaux qui additionne les coûts (entretien, maintenance) qui n'a plus lieu d'être.



## ÉCOLOGIQUE

Des réseaux plus performants mais surtout moins énergivores : la fibre consomme 3x moins d'énergie que le cuivre.

# LA FERMETURE DU RÉSEAU CUIVRE



## 31/01/2026 [FERMETURE COMMERCIALE]

Orange met fin à la commercialisation des lignes téléphoniques cuivre partout en France (nouvelle souscription impossible).



**LOT ARCEP N°3 : 36 COMMUNES**

## 31/01/2027 [FERMETURE TECHNIQUE]

La totalité du réseau cuivre est fermée sur l'ensemble du territoire.

## 31/01/2028 [DÉPOSE TOTALE]

La totalité du réseau cuivre est retirée sur l'ensemble du territoire.

# SUIS-JE CONCERNÉ PAR LA FIBRE ?

## VOUS ÊTES TOUS CONCERNÉS :

PARTICULIERS, ENTREPRISES, ADMINISTRATIONS

Pour éviter la coupure de vos services, prenez dès maintenant contact avec votre opérateur ou celui de votre choix pour qu'il vous accompagne.



J'AI  
UNE LIGNE FIXE

SANS  
CONNEXION INTERNET

JE CONTACTE UN  
OPÉRATEUR PRÉSENT  
SUR LE RESEAU

J'AI  
UNE LIGNE FIXE

AVEC  
CONNEXION INTERNET

JE CONTACTE UN  
OPÉRATEUR PRÉSENT  
SUR LE RESEAU

J'ANTICIPE MON RACCORDEMENT À LA  
FIBRE POUR ÉVITER LA COUPURE DE  
MES SERVICES ACTUELS

(TÉLÉPHONE SEUL OU AVEC ADSL)



POUR PLUS  
D'INFORMATIONS  
SCANNEZ  
CE QR CODE

[www.fttelecoms.org](http://www.fttelecoms.org)



GOVERNEMENT

Liberté  
Égalité  
Fraternité

FÉDÉRATION  
FRANÇAISE  
DES TÉLÉCOMS



**LE RÉSEAU FIBRE.**



# LA FIBRE : UN DÉPLOIEMENT NATIONAL



■ GRANDES AGGLOMÉRATIONS : **INITIATIVE PRIVÉE**

■ RESTE DU TERRITOIRE : **INITIATIVE PUBLIQUE**



France  
**Très Haut Débit**  
REPUBLIQUE FRANÇAISE

>> 2014-2025

# LE RÔLE DES INTERVENANTS

somme  
*Numérique*

LE  
DELEGANT

- 🌀 Syndicat Mixte qui assure la **couverture numérique** du territoire.

 **altitude** Infra.  
SOMME

L'OPERATEUR  
D'INFRASTRUCTURE

- 🌀 **Exploite** et assure la **maintenance** du réseau fibre
- 🌀 Propose une **offre d'opérateurs commerciaux**.



LES OPERATEURS  
COMMERCIAUX

- 🌀 Proposent une **offre d'abonnement au client final**.

**#3** Opérateur d'Infrastructure national  
L'opérateur le plus choisi par les collectivités.

OPÉRATEUR NATIONAL À ANCRAGE LOCAL



**5M**

Prises contractualisées



**27**

DSP FTTH



**+3,6M**

Foyers commercialisables



**+5MDSE€**

Investissements



**+1,6M**

Foyers commercialisés



**+2M heures**

Insertion



**4 OCEN**

Sur 100 % des NRO



**+350K heures**

Formation



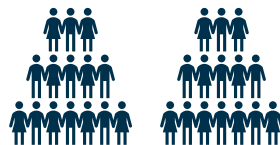
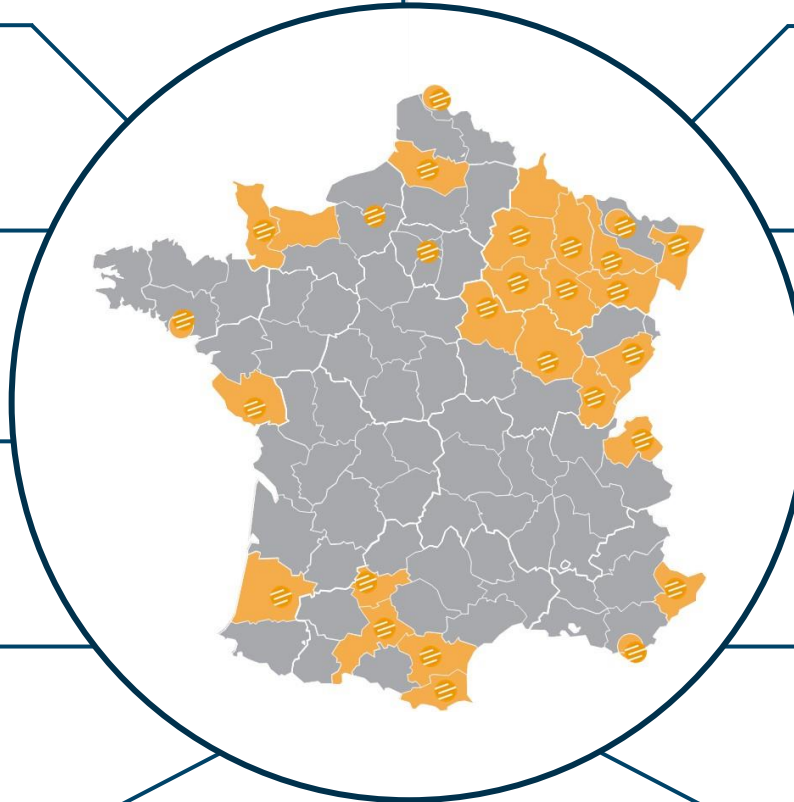
**+150**

Opérateurs partenaires



**+6 000**

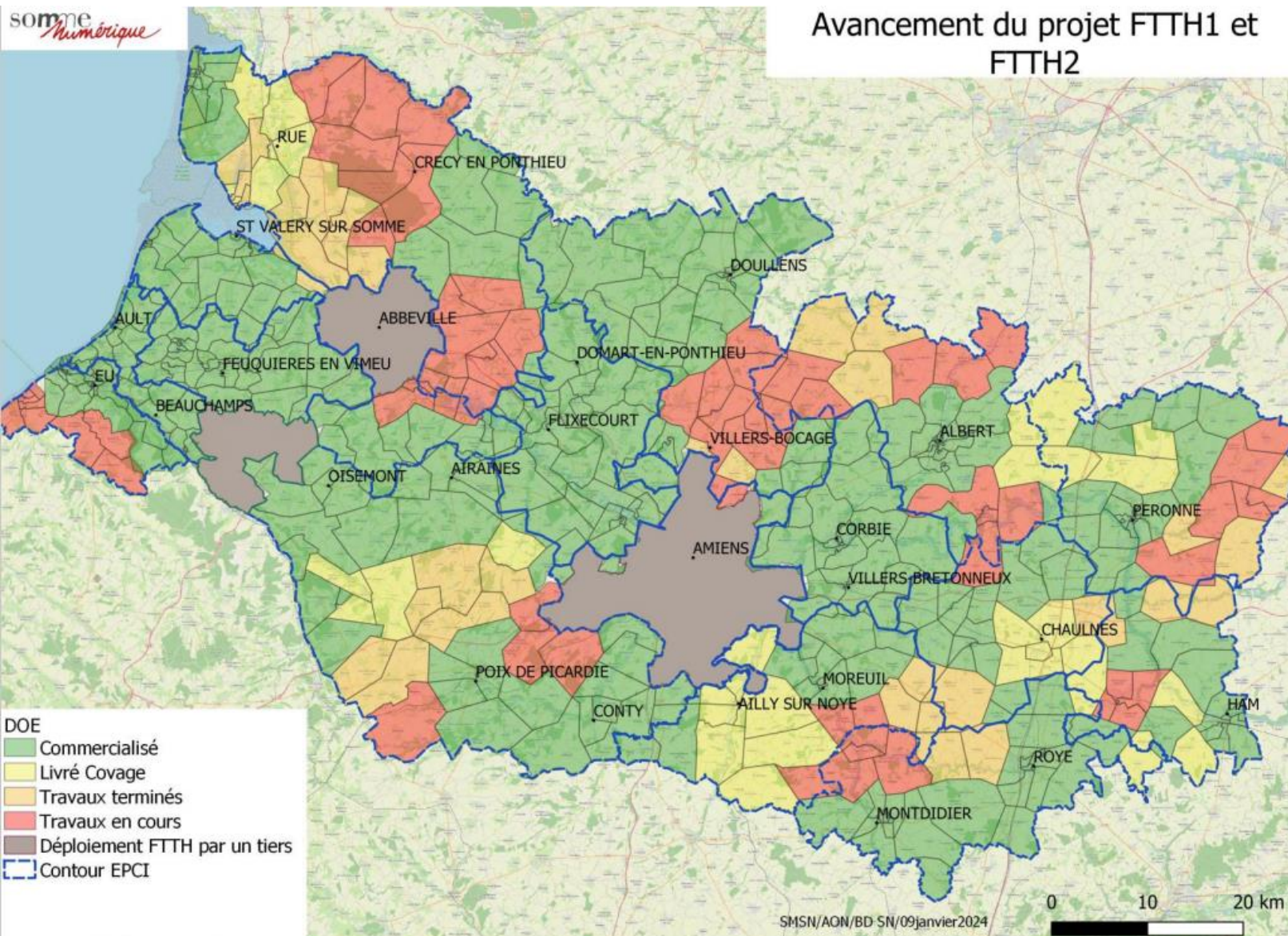
Emplois Directs/Indirects



**+880**

Collaborateurs

# LE RIP DE LA SOMME



- **Projet global** 216 000 prises
- **Date d'ouverture** juin 2017
- **Nbre de logements construits** 205 000

- **N080AIC** 2800 prises
- **Date d'ouverture** sept 2024
- **Nbre de communes** 13

AILLY-LE-HAUT-CLOCHER, BUIGNY-L'ABBE, BUSSUS-BUSSUEL, COULONVILLERS, DOMQUEUR, ERGNIES, FRANCIERES, GORENFLOS, MAISON-ROLAND, ONEUX, SAINT-RIQUIER, VILLERS-SOUS-AILLY, YAUCOURT-BUSSUS,

# LES ÉQUIPEMENTS DU RÉSEAU



**NŒUD RACCORDEMENT ABONNES (NRA)**



**SOUS-REPARTITEUR (SR)**



**POINT DE BRANCHEMENT (PB)**



**PRISE TELEPHONIQUE**



**NŒUD RACCORDEMENT OPTIQUE (NRO)**



**SOUS-REPARTITEUR OPTIQUE (SRO)**



**POINT DE BRANCHEMENT OPTIQUE (PBO)**



**PRISE OPTIQUE**

# LA TECHNOLOGIE



## CUIVRE

Vitesse diminue avec la longueur de la ligne

Perte puissance divisée par 2 après 20m

Fonctionne comme une antenne, sensible aux influences extérieures

Matériau vieillissant, qui s'oxyde et pollue



## FIBRE

Débit élevé symétrique pouvant atteindre plusieurs Gb/s

Pas d'atténuation sur les longues distances (lumière)

Insensible aux perturbations (appareils électriques, orages ou humidité)

Stabilité chimique et thermique, technologie passive



Meilleur service



Même débit pour tous



Moins de panne

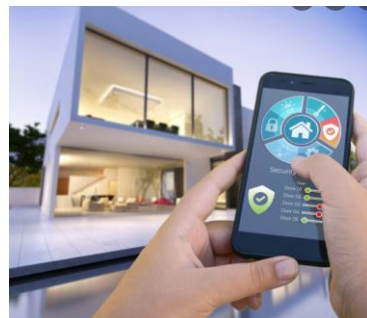


# LES USAGES

Dans 5 ans la **vidéo** représentera 80% du trafic mondial des données.



Télémédecine, téléconsultation, prévention, maintien à domicile, suivi des maladies chroniques, applications de **santé**.



De plus en plus d'objets connectés pour la **domotique**.



2024 : **Dématérialisation** obligatoire des documents administratifs.



**① VÉRIFIER  
MON ÉLIGIBILITÉ.**





Recherche par adresse

Je souhaite être contacté

### Détail de l'immeuble

## Immeuble prochainement éligible

Code Immeuble : TS-BAT-A2DV8 Hexaclé : 80716222NR

Adresse : 40 RUE NOTRE DAME, 80135 ST RIQUIER

Type : Pavillon Nbre de logement : 1

Statut : Prochainement éligible Raccordement IMB : AERIEN

PBO : TS-BPE-A161D-01 Mode de pose PBO : CHAMBRE

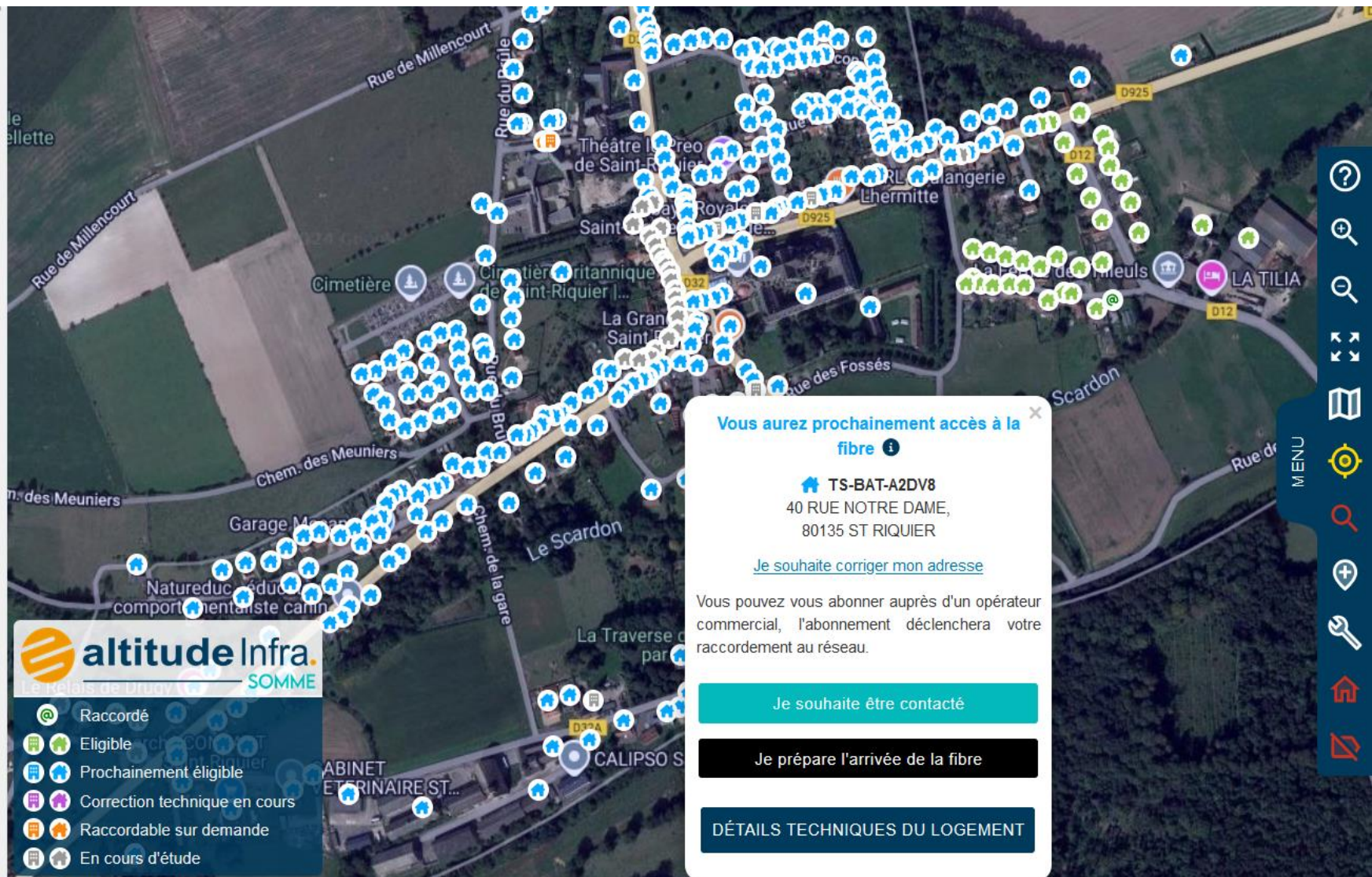
Date de commercialisation indicative : 30/10/2024

Votre adresse n'est pas référencée ou votre immeuble est référencé à la mauvaise adresse ? [Cliquez ici](#)

EFFACER LES RÉSULTATS



- Raccordé
- Éligible
- Prochainement éligible
- Correction technique en cours
- Raccordable sur demande
- En cours d'étude



### Vous aurez prochainement accès à la fibre

TS-BAT-A2DV8

40 RUE NOTRE DAME,  
80135 ST RIQUIER

[Je souhaite corriger mon adresse](#)

Vous pouvez vous abonner auprès d'un opérateur commercial, l'abonnement déclenchera votre raccordement au réseau.

Je souhaite être contacté

Je prépare l'arrivée de la fibre

DÉTAILS TECHNIQUES DU LOGEMENT



# LES COMMUNES

## COULONVILLERS (COMPLÉTUDE)

- PROJET : 128 PRISES
  - ELIGIBLES : 128 PRISES
- 100%**

## MAISON-ROLAND

- PROJET : 86 PRISES
  - ELIGIBLES : 86 PRISES
- 100%**

## ONEUX (COMPLÉTUDE)

- PROJET : 247 PRISES
  - ELIGIBLES : 247 PRISES
- 100%**

## SAINT-RIQUIER

- PROJET : 693 PRISES
  - ELIGIBLES : 554 PRISES
  - EN TRAVAUX : 139 PRISES
    - 42 EFFACEMENT DE RESEAU
    - 42 AUTORISATION DE FACADE
    - 29 APPUIS AERIENS
    - 26 CONVENTION IMMEUBLE
- 80%**



**② CHOISIR  
MON OPÉRATEUR FIBRE.**

# LES OPÉRATEURS PARTENAIRES SUR LE RIP



## LES CANAUX DE SOUSCRIPTION



# POURQUOI MON OPÉRATEUR NE PROPOSE PAS [ENCORE] LA FIBRE ?



*free*



# LE COÛT DE LA FIBRE



- **Le raccordement**..... **PRISE EN CHARGE**  
Installer la prise optique depuis le boîtier de raccordement extérieur jusqu'à dans la pièce de votre choix. **pendant la construction du réseau**
- **L'installation du matériel**..... **Selon tarification**  
Conditions selon les opérateurs.
- **Les frais d'activation/d'accès**..... **Selon tarification**  
Mise en service de la ligne fibre.
- **L'abonnement mensuel & options**..... **Selon tarification**  
Il vient remplacer l'abonnement actuel.

**Ne résiliez pas votre ligne ADSL tant que la fibre n'est pas installée.**



# **③ LE RACCORDEMENT.**

# COMMENT DEMANDER SON RACCORDEMENT FIBRE ?

1

Je **teste** mon éligibilité auprès de l'opérateur de mon choix.



2

Je **contractualise** une offre fibre mon l'opérateur planifie mon RDV de raccordement.



3

Un technicien envoyé par mon opérateur effectue le **raccordement** : je peux profiter de tous les avantages de la fibre .





# LE RACCORDEMENT FIBRE

## Raccordement sur-mesure

### AÉRIEN



### EN FACADE



### SOUTERRAIN



- 1 – VALIDATION PRÉALABLE DU CHEMINEMENT DE LA FIBRE AVEC LE TECHNICIEN
- 2 – RACCORDEMENT
- 3 – C.R.I. DE MISE EN SERVICE

**Ma Checklist**  
POUR UN BON RACCORDEMENT À LA FIBRE OPTIQUE

**⚠** Pour des raisons de sécurité, l'utilisation de parcours électriques, gar ou eau est à proscrire

**1** JE PRÉPARE MON RDV

- Je définis dans quelle pièce installer ma prise terminale optique (avant l'arrivée des câbles, etc.)
- Je vérifie l'état des câbles
- Je vérifie si je peux installer mon câble téléphonique existant (pour un raccordement par fibre optique)
- Je vérifie si je peux installer mon câble téléphonique existant (pour un raccordement par fibre optique)
- Je vérifie si je peux installer mon câble téléphonique existant (pour un raccordement par fibre optique)

**2** LE JOUR DU RDV

- Je suis présent(e) sur mon téléphone et prêt(e) à mon domicile le jour de l'intervention
- En attendant le technicien (s'il) :
- Je vérifie l'état des câbles
- Je vérifie l'état des câbles
- Je vérifie l'état des câbles

**3** À LA FIN DU RDV

- Je vérifie que :
- Le technicien a réalisé son travail
- Si tout est conforme, alors :
- Je signe le C.R.I. de mise en service
- Si ce n'est pas le cas, je demande au technicien de revenir

Plus d'infos ?



## DOMAINE PRIVÉ

- **Fourreau bouché/cassé** > PROPRIÉTAIRE

## DOMAINE PUBLIC

- **Fourreau bouché** > OPÉRATEUR COMMERCIAL
- **Fourreau cassé** > OPÉRATEUR D'INFRASTRUCTURE
- **Absence d'adduction** > <https://adduction.altitudeinfra.fr/>



## Interruption de service/dysfonctionnement

L'interlocuteur privilégié demeure votre opérateur.

ALTITUDE INFRA SOMME intervient uniquement si un ticket d'incident est ouvert par votre opérateur.

## Casse sur le réseau extérieur

Déclarer le sinistre sur le site [somme-fibre.fr](http://somme-fibre.fr).

# DEBUT DE LA CAMPAGNE DE RACCORDEMENT

**10 septembre**

COULONVILLERS (103 prises)

MAISON-ROLAND

ONEUX (223 prises)

ST-RIQUIER (36 prises)

**30 octobre**

ST-RIQUIER (504 prises)



**PRISE EN CHARGE  
DES FRAIS DE RACCORDEMENT**

(PENDANT LA PHASE DES TRAVAUX)

**SOUSCRIVEZ UNE OFFRE FIBRE  
AVEC LE TARIF 2024**



LE RÉSEAU  
SOMME



Test éligibilité



Aide et contact



Rendez-vous



Actualités



Médiathèque



Test éligibilité

- SAVOIR SI MON LOGEMENT PEUT RECEVOIR LA FIBRE



Médiathèque

- PRÉPARER MON RACCORDEMENT À LA FIBRE
- DEMANDER MON ADDUCTION TÉLÉCOM



LE RÉSEAU  
SOMME


- CHOISIR MON OPÉRATEUR FIBRE



Aide et contact

- SIGNALER UN PROBLÈME D'ADRESSE
- DÉCLARER UN DOMMAGE RÉSEAU





**Merci** pour votre  
attention :-)

80, rue de la vallée  
Bâtiment oxygène  
80000 AMIENS

Carine SPALLETTI  
[carine.spalletti@altitudeinfra.fr](mailto:carine.spalletti@altitudeinfra.fr)  
Tél. 07 71 54 33 93

Suivez-nous sur [somme-fibre.fr](http://somme-fibre.fr)